

## Desarrollo de perfiles y acabados

### AR - Acero Recubierto

El proceso de fabricación de los paneles Isocindu comienza con una bobina de acero, que puede ser utilizada para paneles de muros o techos. La bobina de acero está recubierta de zinc mediante un proceso de inmersión en caliente, y estas bobinas de acero liso conforman las caras internas y externas del panel.

### DN - Dibujo ó Nervado

Los nervados o dibujos de las caras del panel aumentan su resistencia y pueden soportar tensiones. IsoCindu tiene tres tipos de perfil y dos tipos de nervados longitudinales que se originan en la línea de producción. Estos nervados previenen abolladuras por esfuerzos cortantes.

Para determinar la profundidad del perfilado ligero, se toma como referencia la norma europea de fabricación de paneles EN 14509, que nos indica las siguientes tolerancias:

$d_s \leq 1\text{mm}$	$\pm 30\%$ de $d_s$	
$1\text{mm} < d_s \leq 3\text{mm}$	$\pm 0,3\text{ mm}$	
$3\text{mm} < d_s \leq 5\text{mm}$	$\pm 10\%$ de $d_s$	

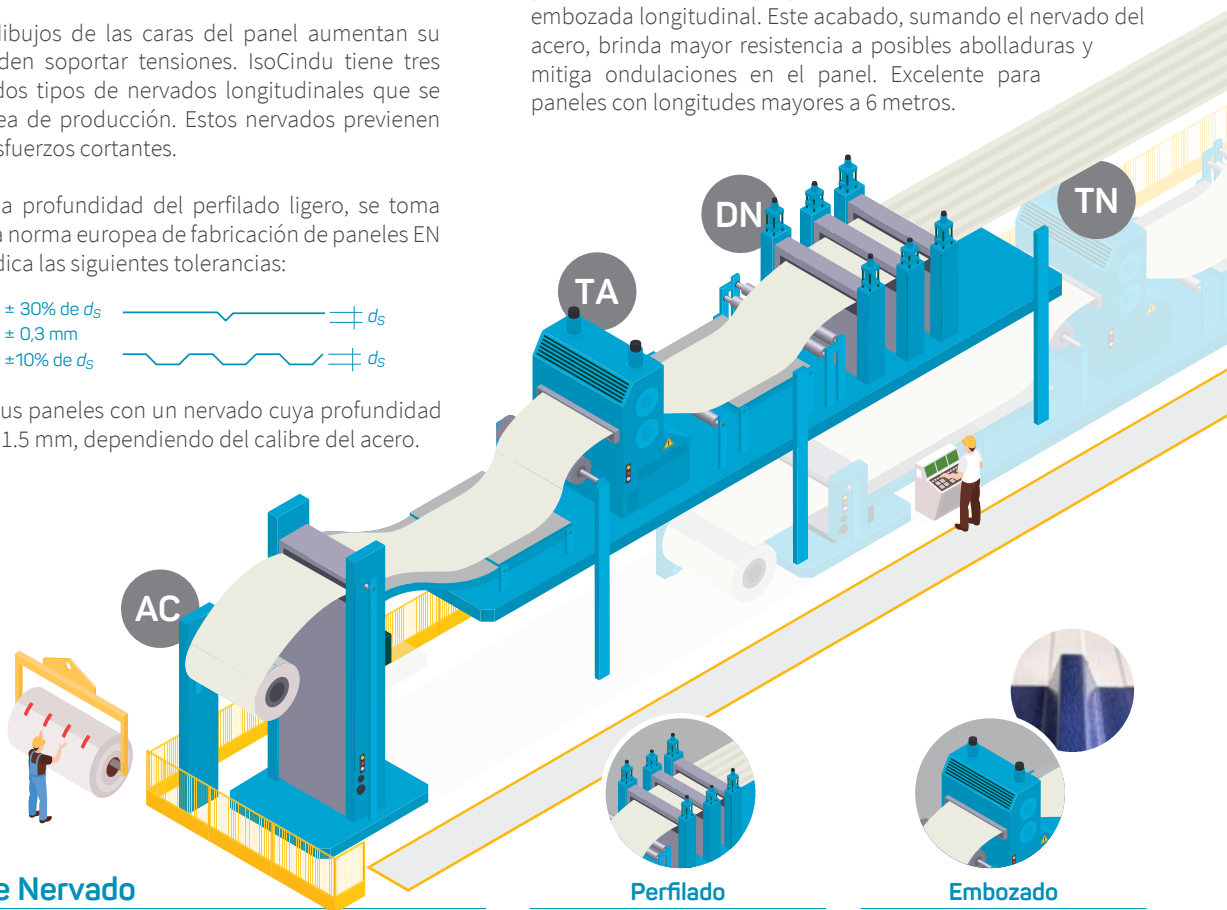
IsoCindu fabrica sus paneles con un nervado cuya profundidad varía de 0.5 mm a 1.5 mm, dependiendo del calibre del acero.

### TA - Texturas y Acabados

Sumado a las caras perfiladas del panel con diferentes opciones en nervado, IsoCindu ofrece dos texturas:

**Acabado Liso:** viene de las bobinas de acero recubiertas de zinc, ideal para los paneles con longitudes menores a 6 metros.

**Textura embozada:** Se logra gracias a un proceso en el área de perfilado del acero, lo que permite cambiar de liso a una textura embozada longitudinal. Este acabado, sumando el nervado del acero, brinda mayor resistencia a posibles abolladuras y mitiga ondulaciones en el panel. Excelente para paneles con longitudes mayores a 6 metros.



### TN - Tipos de Nervado

**Box:** es un perfil metálico microgrecado tableteado en láminas, ideal para muros interiores y para paneles con longitudes entre 6 y 8 metros.

**Plissé:** es un perfil microgrecado en forma de diamante y proporciona una mejor vista al edificio. Recomendado en paneles con longitudes menores a 6 metros.

**Piano:** es un laminado metálico plano, sin presencia de nervado, y es recomendado para paneles con longitudes menores a 6 metros.

